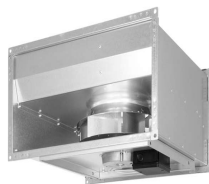


Dane o produkcie zgodnie z Rozporządzeniem Komisji (UE) nr1253/2014 z dnia 07.07.2014 r.



DRB EC

wentylator kanałowy

a	Nazwa producenta lub znak towarowy	Hermann Polska Sp. z o.o.	Hermann Polska Sp. z o.o.	Hermann Polska Sp. z o.o.	Hermann Polska Sp. z o.o.		
b	Identyfikator modelu	DRB 30/15/700EC	DRB 40/20/1000EC	DRB 40/20/1300EC	DRB 50/25/2000EC		
c	Deklarowany typ systemu wentylacyjnego	SWNM JSW bez filtra	SWNM JSW bez filtra	SWNM JSW bez filtra	SWNM JSW bez filtra		
d	Rodzaj napędu zainstalowany lub przewidziany do instalacji	Układ bezstopniowej regulacji prędkości obrotowej	Układ bezstopniowej regulacji prędkości obrotowej	Układ bezstopniowej regulacji prędkości obrotowej	Układ bezstopniowej regulacji prędkości obrotowej		
e	Rodzaj układu odzysku ciepła	Brak	Brak	Brak	Brak		
f	Sprawność cieplna odzysku ciepła	$\eta_{t,SWNM}$	-	-	-	[%]	
g	Znamionowe natężenie przepływu w SWNM	q_{nom}	0,166	0,239	0,322	0,474	[m ³ /s]
h	Efektywny pobór mocy	P_{nom}	0,101	0,115	0,156	0,270	[kW]
i	Wewnętrzna jednostkowa moc wentylatora części pełniących funkcje wentylacyjne (SFP)	JMW_{int}	-	-	-	-	[W/(m ³ /s)]
j	Prędkość czołowa	v_{nom}	3,698	2,986	4,021	3,789	[m/s]
k	Znamionowe ciśnienie zewnętrzne	$\Delta p_{s,ext}$	179	150	160	201	[Pa]
l	Spadek ciśnienia wewnętrznego części pełniących funkcje wentylacyjne	$\Delta p_{s,int}$	-	-	-	-	[Pa]
m	Spadek ciśnienia wewnętrznego części niepełniących funkcji wentylacyjnych	$\Delta p_{s,add}$	-	-	-	-	[Pa]
n	Sprawność statyczna wentylatora zgodnie z rozporządzeniem (UE) 327/2011	η_{fan}	45,8	49,5	57,2	58,7	[%]
o	Deklarowany maksymalny stopień zewnętrznych przecieków powietrza	-	-	-	-	-	[%]
o	Deklarowany maksymalny stopień wewnętrznych przecieków powietrza	-	-	-	-	-	[%]
p	Efektywność energetyczna / klasa efektywności filtra powietrza nawiewanego	-	-	-	-	-	
p	Efektywność energetyczna / klasa efektywności filtra powietrza usuwanego	-	-	-	-	-	
q	Ostrzeżenie o konieczności wymiany filtra dla SWNM przeznaczonych do użytku z filtrami	-	-	-	-	-	
r	Poziom mocy akustycznej emitowanej przez obudowę	L_{WA2}	70	66	79	79	[dB(A)]
s	Adres strony zawierającej instrukcję montażu wstępnego/demontażu	www.hermann.pl	www.hermann.pl	www.hermann.pl	www.hermann.pl		
x	Zgodność z rozporządzeniem (UE) nr 1253/2014	zgodny z ErP 2018	zgodny z ErP 2018	zgodny z ErP 2018	zgodny z ErP 2018		

a	Nazwa producenta lub znak towarowy	Hermann Polska Sp. z o.o.	Hermann Polska Sp. z o.o.	Hermann Polska Sp. z o.o.	Hermann Polska Sp. z o.o.		
b	Identyfikator modelu	DRB 60/30/2950EC	DRB 60/30/3950EC	DRB 60/35/3050EC	DRB 60/35/4600EC		
c	Deklarowany typ systemu wentylacyjnego	SWNM JSW bez filtra	SWNM JSW bez filtra	SWNM JSW bez filtra	SWNM JSW bez filtra		
d	Rodzaj napędu zainstalowany lub przewidziany do instalacji	Układ bezstopniowej regulacji prędkości obrotowej	Układ bezstopniowej regulacji prędkości obrotowej	Układ bezstopniowej regulacji prędkości obrotowej	Układ bezstopniowej regulacji prędkości obrotowej		
e	Rodzaj układu odzysku ciepła	Brak	Brak	Brak	Brak		
f	Sprawność cieplna odzysku ciepła	$\eta_{t,SWNM}$	-	-	-	[%]	
g	Znamionowe natężenie przepływu w SWNM	q_{nom}	0,430	0,561	0,741	0,975	[m ³ /s]
h	Efektywny pobór mocy	P_{nom}	0,167	0,526	0,163	0,508	[kW]
i	Wewnętrzna jednostkowa moc wentylatora części pełniących funkcje wentylacyjne (SFP)	JMW_{int}	-	-	-	-	[W/(m ³ /s)]
j	Prędkość czołowa	v_{nom}	2,400	3,100	3,530	4,644	[m/s]
k	Znamionowe ciśnienie zewnętrzne	$\Delta p_{s,ext}$	231,8	471,6	72	221	[Pa]
l	Spadek ciśnienia wewnętrznego części pełniących funkcje wentylacyjne	$\Delta p_{s,int}$	-	-	-	-	[Pa]
m	Spadek ciśnienia wewnętrznego części niepełniących funkcji wentylacyjnych	$\Delta p_{s,add}$	-	-	-	-	[Pa]
n	Sprawność statyczna wentylatora zgodnie z rozporządzeniem (UE) 327/2011	η_{fan}	63,4	65,2	63,4	65,1	[%]
o	Deklarowany maksymalny stopień zewnętrznych przecieków powietrza	-	2,2	0,7	-	-	[%]
o	Deklarowany maksymalny stopień wewnętrznych przecieków powietrza	-	-	-	-	-	[%]
p	Efektywność energetyczna / klasa efektywności filtra powietrza nawiewanego	-	-	-	-	-	
p	Efektywność energetyczna / klasa efektywności filtra powietrza usuwanego	-	-	-	-	-	
q	Ostrzeżenie o konieczności wymiany filtra dla SWNM przeznaczonych do użytku z filtrami	-	-	-	-	-	
r	Poziom mocy akustycznej emitowanej przez obudowę	L_{WA2}	67	81	67	74	[dB(A)]
s	Adres strony zawierającej instrukcję montażu wstępnego/demontażu	www.hermann.pl	www.hermann.pl	www.hermann.pl	www.hermann.pl		
x	Zgodność z rozporządzeniem (UE) nr 1253/2014	zgodny z ErP 2018	zgodny z ErP 2018	zgodny z ErP 2018	zgodny z ErP 2018		

a Nazwa producenta lub znak towarowy		Harmann Polska Sp. z o.o.			
b Identyfikator modelu		DRB 70/40/5100EC	DRB 80/50/9500TEC	DRB 100/50/12400TEC	
c Deklarowany typ systemu wentylacyjnego		SWNM JSW bez filtra	SWNM JSW bez filtra	SWNM JSW bez filtra	
d Rodzaj napędu zainstalowany lub przewidziany do instalacji		Układ bezstopniowej regulacji prędkości obrotowej	Układ bezstopniowej regulacji prędkości obrotowej	Układ bezstopniowej regulacji prędkości obrotowej	
e Rodzaj układu odzysku ciepła		Brak	Brak	Brak	
f Sprawność cieplna odzysku ciepła	$\eta_{t,SWNM}$	-	-	-	[%]
g Znamionowe natężenie przepływu w SWNM	q_{nom}	1,100	2,083	2,912	[m ³ /s]
h Efektywny pobór mocy	P_{nom}	0,508	1,329	1,992	[kW]
i Wewnętrzna jednostkowa moc wentylatora części pełniących funkcje wentylacyjne (SFP)	JMW_{int}	-	-	-	[W/(m ³ /s)]
j Prędkość czolowa	v_{nom}	3,930	5,208	5,824	[m/s]
k Znamionowe ciśnienie wewnętrzne	Δp_{stat}	193	268	341	[Pa]
l Spadek ciśnienia wewnętrznego części pełniących funkcje wentylacyjne	Δp_{stat}	-	-	-	[Pa]
m Spadek ciśnienia wewnętrznego części niepełniących funkcji wentylacyjnych	$\Delta p_{s,add}$	-	-	-	[Pa]
n Sprawność statyczna wentylatora zgodnie z rozporządzeniem (UE) 327/2011	η_{stat}	64,2	65,6	66,9	[%]
o Deklarowany maksymalny stopień zewnętrznych przecieków powietrza		-	-	-	[%]
o Deklarowany maksymalny stopień wewnętrznych przecieków powietrza		-	-	-	[%]
p Efektywność energetyczna / klasa efektywności filtra powietrza nawiewanego		-	-	-	
p Efektywność energetyczna / klasa efektywności filtra powietrza usuwanego		-	-	-	
q Ostrzeżenie o konieczności wymiany filtra dla SWNM przeznaczonych do użytku z filtrami		-	-	-	
r Poziom mocy akustycznej emitowanej przez obudowę	L_{WA2}	73	76	79	[dB(A)]
s Adres strony zawierającej instrukcję montażu wstępnego/demontażu		www.harmann.pl	www.harmann.pl	www.harmann.pl	
x Zgodność z rozporządzeniem (UE) nr 1253/2014		zgodny z ErP 2018	zgodny z ErP 2018	zgodny z ErP 2018	